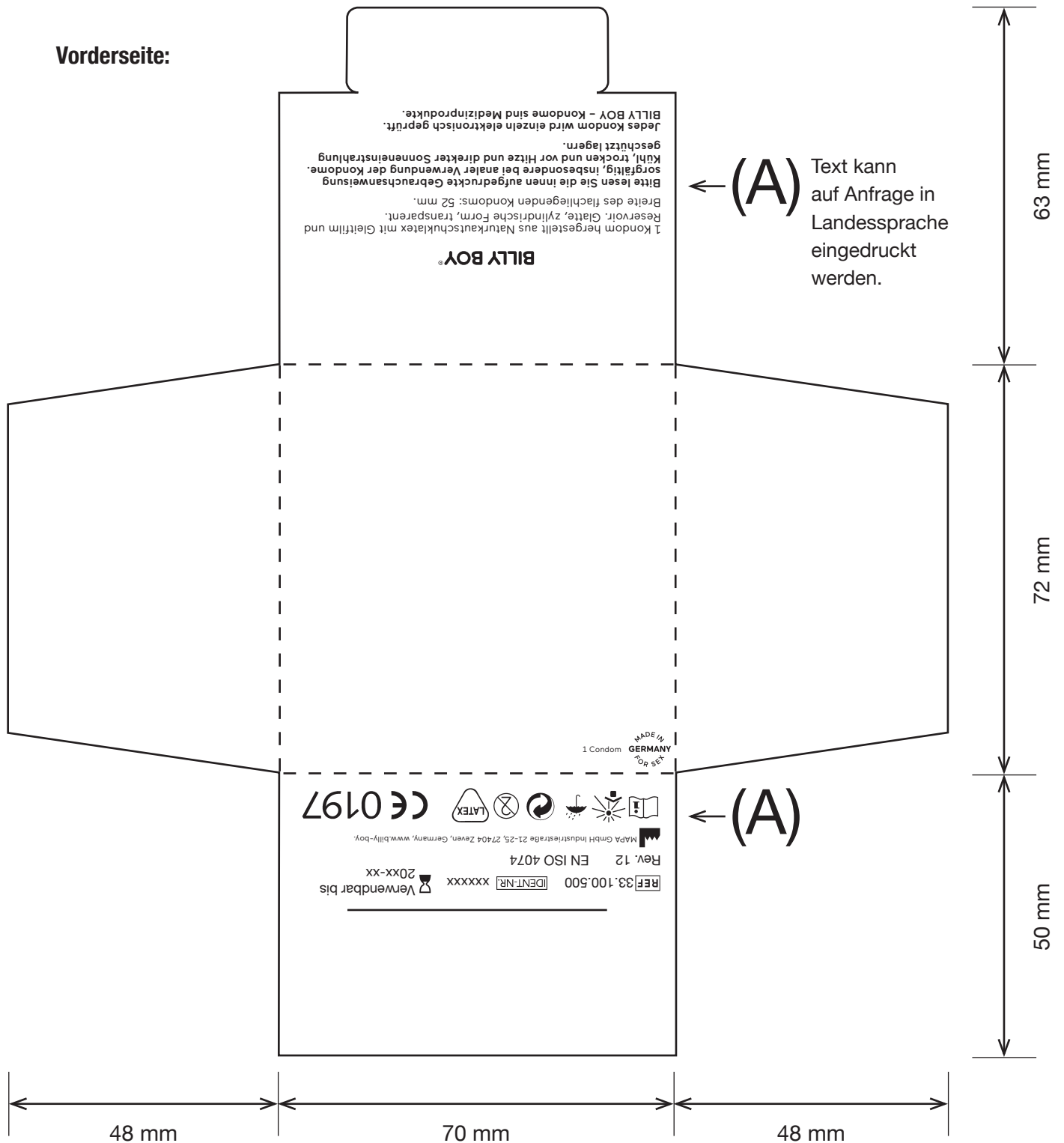


BILLY BOY CLASSIC Werbekondom



Pflicht-Angaben:

Die Textfelder mit den Pflichtangaben „A“ müssen komplett erhalten bleiben, sie dürfen nicht verändert oder verschoben werden. Die Textfarbe kann – mit Ausnahme des BILLY BOY Logos – frei bestimmt werden. Die korrekten Kondom-Details werden von uns zur Verfügung gestellt. Das Textfeld kann zu Layoutzwecken als TIFF angefordert werden.

Gestaltung Vorderseite:

Alle freien Flächen können individuell 1 bis 4 farbig nach Euroskala gestaltet werden. Die Hintergrundfarbe aller Flächen kann ebenfalls individuell festgelegt werden.

Anforderungen an die Daten:

Bei vollflächiger Gestaltung bitte mind. 5 mm Beschnittzugabe an allen Seiten anlegen. Mögliche Daten-Formate: PDF X-3 oder 4, JPG, TIFF, EPS. Bildmaterial mindestens 300 dpi Auflösung. CMYK Euroskala. Sonderfarben auf Anfrage. Die Felder (A) mit dem Pflichtangaben bitte komplett freilassen und die Falzlinien weglassen – alle korrekten Daten werden von uns nachträglich in Ihr Layout eingefügt.

Hinweis:

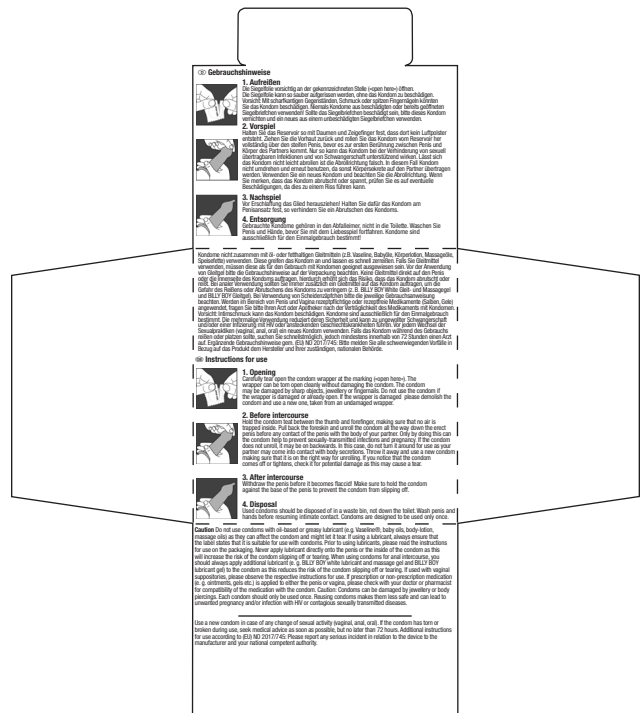
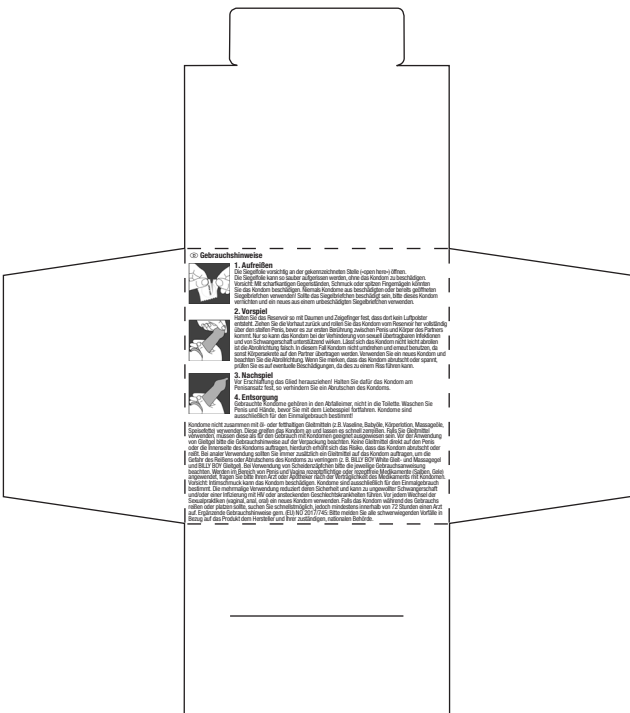
Die MAPA GmbH übernimmt keine Verantwortung für Rechtsverletzungen, die sich aus der Nutzung urheberrechtlich oder anderweitig geschütztem Material, das vom Auftraggeber/Kunde zur Gestaltung von Werbekondom-Packungen zur Verfügung gestellt oder auf seinen ausdrücklichen Wunsch eingesetzt wird, ergeben. Wir empfehlen daher dringend, Gestaltungselemente daraufhin zu überprüfen! Wir behalten uns jederzeit Layout- und Text-Änderungen der Pflichtangaben vor, sofern sie im Hinblick auf die Kennzeichnungspflicht von Medizinprodukten notwendig sind.

BILLY BOY CLASSIC Werbekondom

Rückseite:

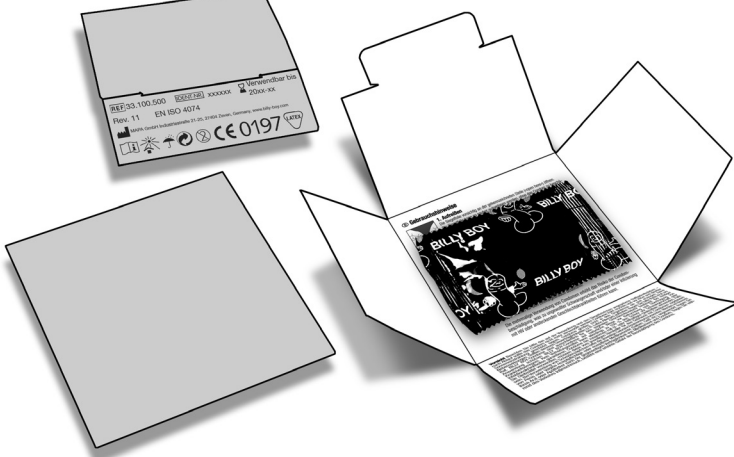
Die Rückseite (Innenseite) kann grundsätzlich nicht individuell gestaltet oder verändert werden.
 (Sonderwünsche auf Anfrage) Diese Seite brauchen Sie bei Ihrer Gestaltung also nicht zu berücksichtigen!
 Die korrekten Inhalte werden von uns eingefügt!

Auf dieser Seite befinden sich wichtige Gebrauchshinweise mit drei Abbildungen zur Benutzung des Kondoms. Sie können zwischen zwei Varianten wählen: Einsprachig oder zweisprachig. Je nach Version variiert das Layout (siehe Abb.).
 Es stehen bis zu acht Sprachen zur Auswahl.



Einsprachig

Zweisprachig



Wählen Sie max. 2 Sprachen

- Deutsch **(D)**
- Englisch **(GB)**
- Französisch **(F)**
- Spanisch **(E)**
- Italienisch **(I)**
- Niederländisch **(NL)**
- Portugiesisch **(P)**
- Griechisch **(GR)**

Die Rückseite wird einfarbig
 in schwarz gedruckt